

Uživatelský manuál

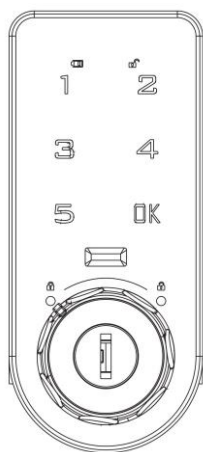
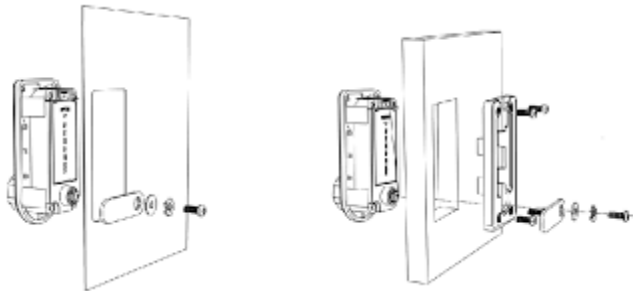
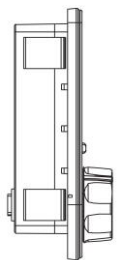


Schéma instalace:



Popis zámku:

Čelní panel



Indikátor
odemčení

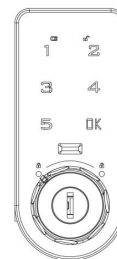


Indikátor slabé
baterie

Práce se zámkem:

Zamykání a odemykání


Odemykání:



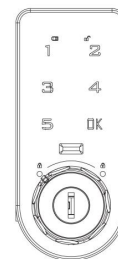
- 1) Zadejte výchozí uživatelské heslo „1234+OK“ nebo výchozí administrátorské heslo „4321+OK“
- 2) Zazní zvukový signál a rozsvítí se indikátor odemčení
- 3) Otočte otočným kolečkem během 3 vteřin ve směru hodinových ručiček, abyste zámek odemkli

Zamykání:

- 1) Otočte otočným kolečkem proti směru hodinových ručiček, abyste zámek zamkli

- Poznámka: V případě špatného zadání kódu se 3x rozezní zvukový signál a na cca 1 minutu je zámek zablokován
- Poznámka: Po zadání administrátorského kódu se uživatelský kód resetuje na „1234“
- Poznámka: Jestliže se rozsvítí indikátor slabé baterie  vyměňte baterie
- Poznámka: Maximálně lze zadat 1 administrátorský a 1 uživatelský kód

Změna a ukládání kódů:



- 1) Zadejte výchozí uživatelský kód „1234+OK“ nebo výchozí administrátorský kód „4321+OK“, následně zazní zvukový signál a rozsvítí se indikátor odemčení.
 - 2) Zmáčkněte a držte tlačítko OK nejméně 2 vteřiny, indikátor odemčení se rozbliká, vložte nově zvolený kód, zmáčkněte OK a po zaznění zvukového signálu se heslo uloží.
- Poznámka: Heslo musí obsahovat 4-15 číslic. Administrátorský a uživatelský kód nesmí být stejný.

Nastavení FREE režimu:

Zapnutí FREE režimu

- 1) Zadejte administrátorský kód + OK. Zazní zvukový signál a indikátor odemčení se rozsvítí
- 2) Zmáčknete OK po dobu nejméně 2 vteřin, indikátor odemčení se rozbliká a znovu zmáčknete OK
- 3) Zadejte kód „44+OK“, jakmile uslyšíte zvukový signál, FREE režim je aktivní
Ve zkratce: : *Admin + OK + OK (2vteřiny) + OK + 44 + OK*

Nastavení dočasného kódu

- 1) Zmáčknete OK indikátor odemčení se rozbliká
- 2) Vložte nově zvolený kód, který musí obsahovat nejméně 4 a nejvíce 15 číslic
- 3) Zmáčknete OK a jakmile zazní zvukový signál, kód je uložen do paměti
- 4) Tento kód je platný pro 1x uzamčení popř odemčení a uzamčení v případě zamknuté skřínky

POZOR :

- v případě nezadání dočasného kódu a uzamčení zámku lze otevřít zámek tím, že nastavíme dočasný kód a zámek otevřeme.
- Indikátor zámku bliká v případě zadaného dočasného kódu

Vypnutí FREE režimu

- 1) Zadejte administrátorský kód + OK. Zazní zvukový signál a indikátor odemčení se rozsvítí
- 2) Zmáčknete OK po dobu nejméně 2 vteřin, indikátor odemčení se rozbliká a znovu zmáčknete OK
- 3) Zadejte kód „43+OK“, jakmile uslyšíte zvukový signál, free režim je deaktivován
Ve zkratce : : *Admin + OK + OK (2vteřiny) + OK + 43 + OK*

Zapnutí a vypnutí funkce falešného kódu:

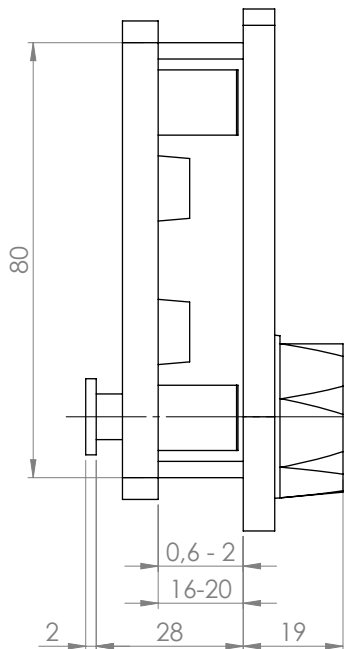
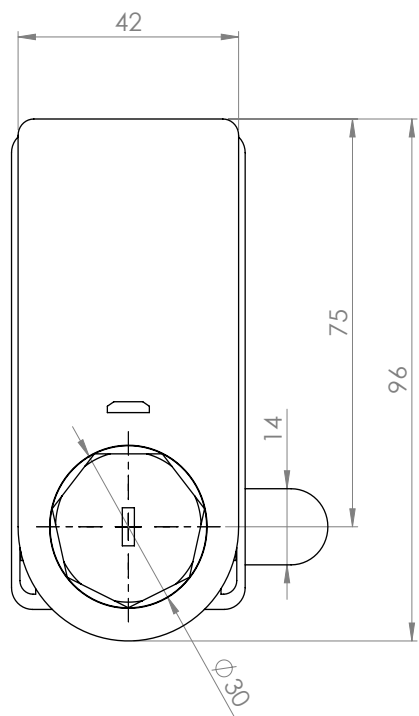
- 1) Zadejte administrátorský kód + OK. Zazní zvukový signál a indikátor odemčení se rozsvítí
 - 2) Zmáčknete OK po dobu nejméně 2 vteřin, indikátor odemčení se rozbliká a znovu zmáčknete OK
 - 3) Zadejte kód „42+OK“, jakmile uslyšíte zvukový signál, falešný kód je aktivní
 - 4) Pro vypnutí falešného kódu opakujte kroky 1 – 3, avšak místo vložení zapínacího kódu „42+OK“ zadejte „41+OK“.
Ve zkratce zap. fake pin: Admin + OK + OK (2vteřiny) + OK + 42 + OK
- Poznámka: Funkce falešného kódu znamená, že můžete zadat jakékoliv číslo před nebo po zadání skutečného kódu, abyste zabránili prozrazení skutečného kódu. Maximálně však 16 číslic

Popis dalších funkcí:

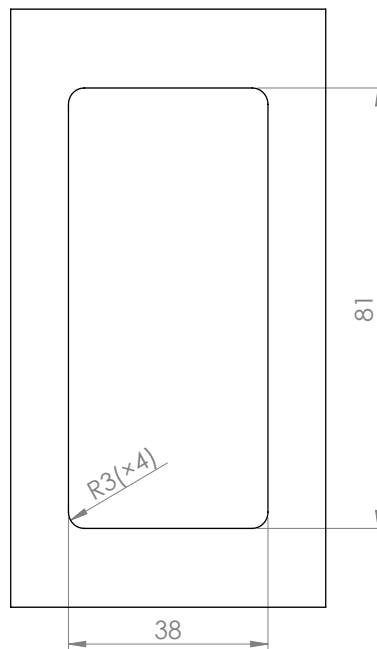
- 1) Restart do továrního nastavení
Stiskni na 2 vteřiny tlačítko reset
- 2) Indikace slabé baterie
Jestliže se rozsvítí indikátor slabé baterie, vyměňte co nejdříve baterie.
V opačném případě přestane zámek fungovat
- 3) Automatický alarm bude aktivován, jestliže se 4x zadá špatný kód.
- 4) Mechanický laserový klíč může být použit pro nouzové otevření

Řešení problémů:

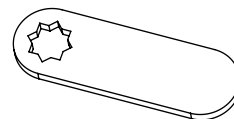
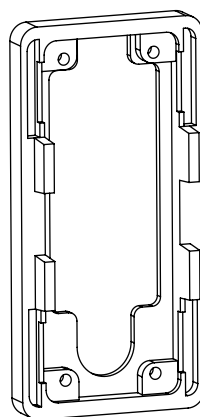
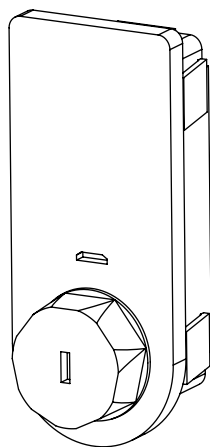
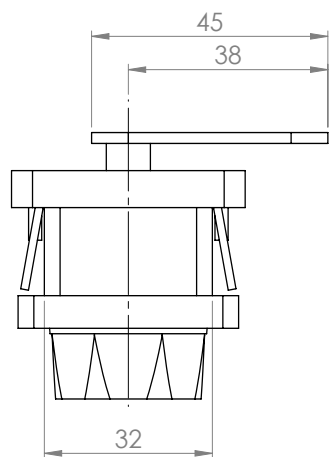
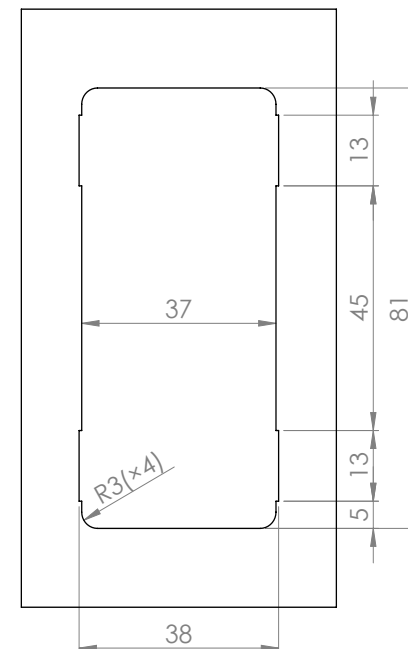
Problém	Možná příčina problému	Řešení problému
Když vložíte heslo a zvukový signál zazní 2x	Nízké napětí baterií	Vyměňte baterie
Když vložíte heslo a zvukový signál zazní 1x, zámek nemůže být otevřen	Ovládací kolečko není ve správné poloze	Otočte kolečko do správné pozice
Během mačkání číslic není slyšet zvuk, ale zámek lze otevřít	Indikátor zvuku je rozbity	Vyměňte zvukový indikátor



VRTANÉ OTVORY VE DVEŘÍCH - TL.16-20
DRILLED HOLES IN THE DOOR - THICKNESS 16-20



VRTANÉ OTVORY V PLECHU - TL. 0,6 - 2
DRILLED HOLES IN THE PLATE - THICKNESS 0,6-2



Montážní návod