



FENIX®

Niezniszczalne  
piękno

 Demos

Wszystko do produkcji mebli

# FENIX®

FENIX® to innowacyjna włoska płyta do aranżacji wnętrz firmy Arpa Industriale. Jej powierzchnia została stworzona przy użyciu nano technologii.

Nanolaminat Fenix NTM to perełka wśród matowych laminatów do produkcji mebli, z pomocą którego stworzymy każde wnętrze. Doskonałe właściwości nanolaminatu sprawiają, że codzienna pielęgnacja jest niezwykle prosta. Matowa powierzchnia mebli stworzonych z materiałów FENIX® nadaje wnętrzu ciepły i przytulny wygląd.

Dzięki opatentowanej technologii powierzchnia nanolaminatu FENIX® posiada następujące właściwości:

- wyjątkowo matowa o niskim współczynniku odbicia światła,
- przyjemna w dotyku tzw. efekt soft touch,
- wykończenie antifinger zapobiega pozostawianiu odcisków palców,
- powierzchniowe mikrozarysowania można naprawić termicznie,
- odporna na zarysowania, może być stosowana, na poziomych i pionowych powierzchniach,
- wyjątkowa intensywność i głębia kolorów,
- łatwa codzienna pielęgnacja.



FENIX® is a carbon neutral material

# Płyty pokryte laminatem

Płyta wiórowa z jednej strony pokryta jest nanolaminatem FENIX®, a z drugiej strony laminatem o podobnym odcieniu.

Materiał nośny: płyta wiórowa



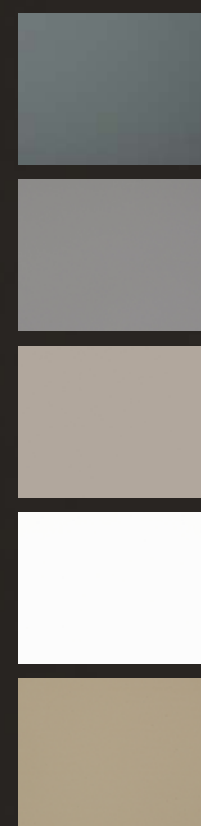
467534 | DTL FENIX 0030 NTM  
Bianco Alaska 1STR.  
3050/1300/19

467535 | DTL FENIX 0029 NTM  
Bianco Malé 1STR.  
3050/1300/19

467536 | DTL FENIX 0718 NTM  
Grigio Londra 1STR.  
3050/1300/19

467538 | DTL FENIX 0724 NTM  
Grigio Bromo 1STR.  
3050/1300/19

467537 | DTL FENIX 0720 NTM  
Nero Ingo 1STR.  
3050/1300/19



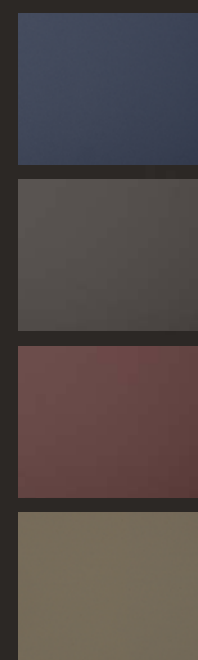
502439 | DTL FENIX 0750 NTM  
Verde Comodoro 1STR.  
3050/1300/19

502441 | DTL FENIX 0725 NTM  
Grigio Efeso 1STR.  
3050/1300/19

502443 | DTL FENIX 0748 NTM  
Beige Arizona 1STR.  
3050/1300/19

502445 | DTL FENIX 0032 NTM  
Bianco Kos 1STR.  
3050/1300/19

502444 | DTL FENIX 0719 NTM  
Beige Luxor 1STR.  
3050/1300/19



502437 | DTL FENIX 0754 NTM  
Blu Fes 1STR.  
3050/1300/19

496339 | DTL FENIX 0749 NTM  
Cacao Orinoco 1STR.  
3050/1300/19

502438 | DTL FENIX 0751 NTM  
Rosso Jaipur 1STR.  
3050/1300/19

502442 | DTL FENIX 0717 NTM  
Castoro Ottawa 1STR.  
3050/1300/19



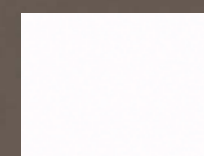
Zamów dostawę



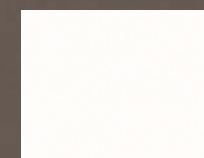
# Laminaty\*

Wysokociśnieniowy nanolaminat nadaje się do zastosowania zarówno na powierzchniach pionowych jak i poziomych.

\* Do każdego laminatu dostępne są pasujące kolorystycznie stabilizatory zapobiegające skręcaniu się płyty, do której od przedniej strony dociskany jest laminat.

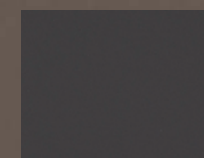


467421 | LAM FENIX 0030 NTM  
Bianco Alaska  
3050/1300/0,9

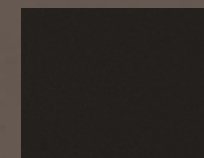


467422 | LAM FENIX 0029 NTM  
Bianco Malé  
3050/1300/0,9

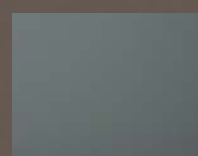
270143 | LAM FENIX 0718 NTM  
Grigio Londra  
3050/1300/0,9



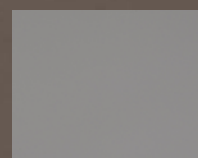
352027 | LAM FENIX 0724 NTM  
Grigio Bromo  
3050/1300/0,9



376952 | LAM FENIX 0720 NTM  
Nero Ingo  
3050/1300/0,9



464119 | LAM FENIX 0750 NTM  
Verde Comodoro  
3050/1300/0,9



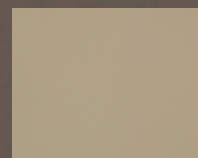
478030 | LAM FENIX 0725 NTM  
Grigio Efeso  
3050/1300/0,9



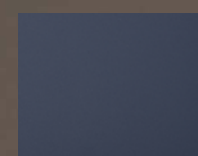
478031 | LAM FENIX 0748 NTM  
Beige Arizona  
3050/1300/0,9



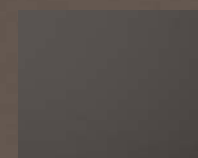
353387 | LAM FENIX 0032 NTM  
Bianco Kos  
3050/1300/0,9



477728 | LAM FENIX 0719 NTM  
Beige Luxor  
3050/1300/0,9



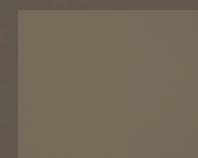
478035 | LAM FENIX 0754 NTM  
Blu Fes  
3050/1300/0,9



478032 | LAM FENIX 0749 NTM  
Cacao Orinoco  
3050/1300/0,9



478033 | LAM FENIX 0751 NTM  
Rosso Jaipur  
3050/1300/0,9



477697 | LAM FENIX 0717 NTM  
Castoro Ottawa  
3050/1300/0,9



Zamów dostawę



FENIX® is a carbon neutral material

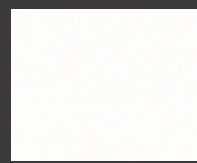


# Kompaktowe blaty kuchenne

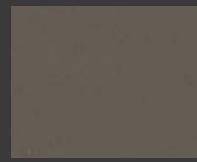
Do stosowania na powierzchniach poziomych i pionowych  
oraz jako blaty kuchenne. Rdzeń jest w kolorze laminatów.



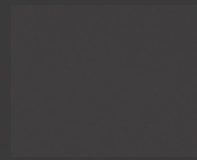
467513 | KD-IN FENIX 0030 NTM  
Bianco Alaska CC  
4200/1300/12



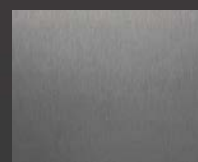
467512 | KD-IN FENIX 0029 NTM  
Bianco Male CC  
4200/1300/12



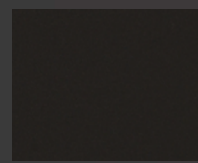
467515 | KD-IN FENIX 0718 NTM  
Grigio Londra CC  
4200/1300/12



467514 | KD-IN FENIX 0724 NTM  
Grigio Bromo CC  
4200/1300/12



411156 | KD-IN FENIX 5000 NTA  
Acciaio Hamilton ČJ  
4200/1300/12



389940 | KD-IN FENIX 0720 NTM  
Nero Ingo ČJ  
4200/1300/12

---

**Laminaty Fenix są jak  
ognisty ptak - niezniszczalne!**



[www.demos-trade.com](http://www.demos-trade.com)

**Demos trade Sp. z o.o.**, Ks. mjr. Karola Woźniaka 5, 40-389 Katowice  
**Biuro Obsługi Klienta:** T 32 790 85 82 E [zamowienia@demos-trade.com](mailto:zamowienia@demos-trade.com)